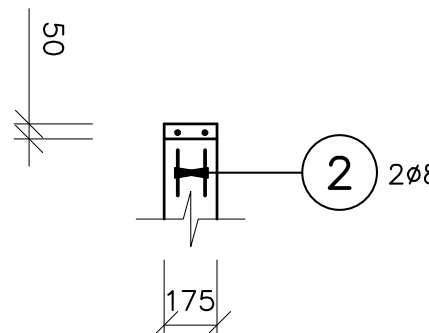
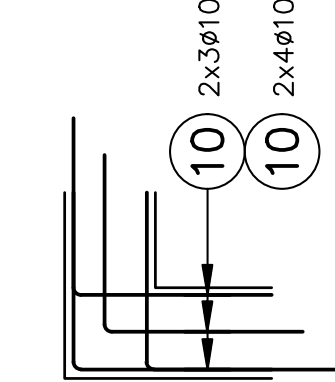


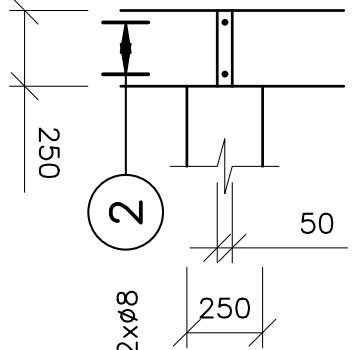
DETAIL VYZTUŽENÍ
NAD BETONÁVKOU ATIKY
M1: 25



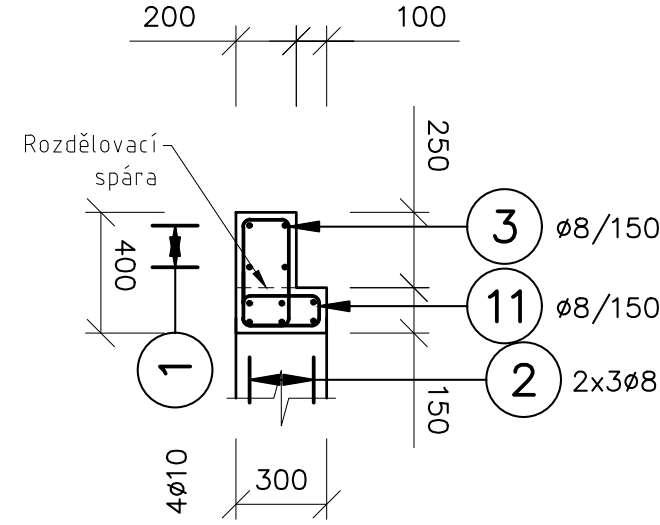
DETAIL ROHU
M1: 25



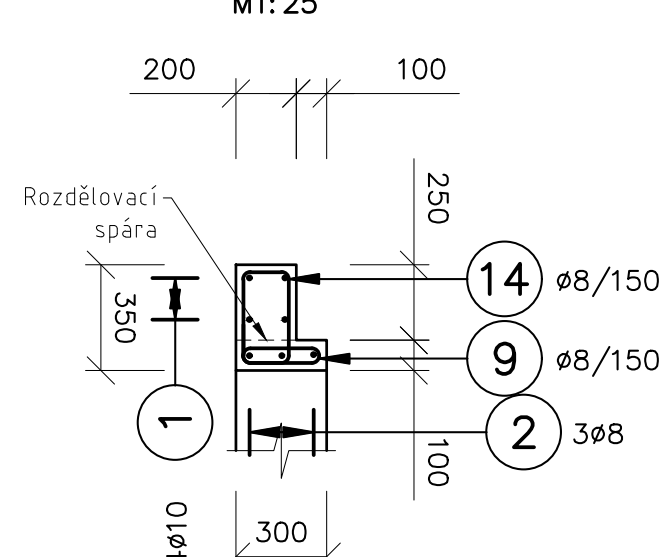
DOBETONÁVKA D1
M1: 25



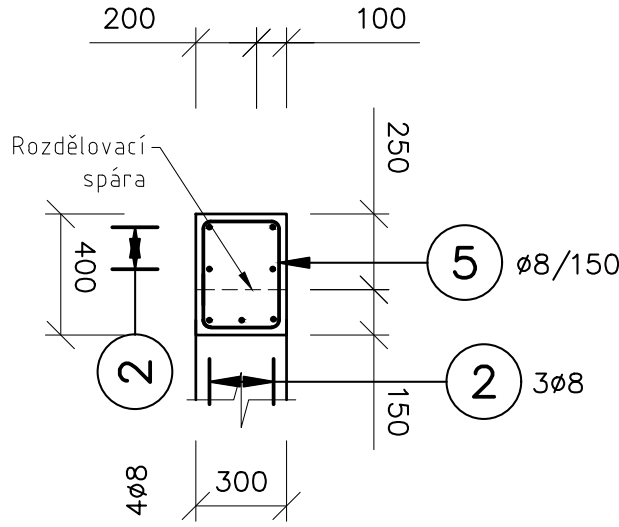
VENEC V1
(Nad otvorem)
M1: 25



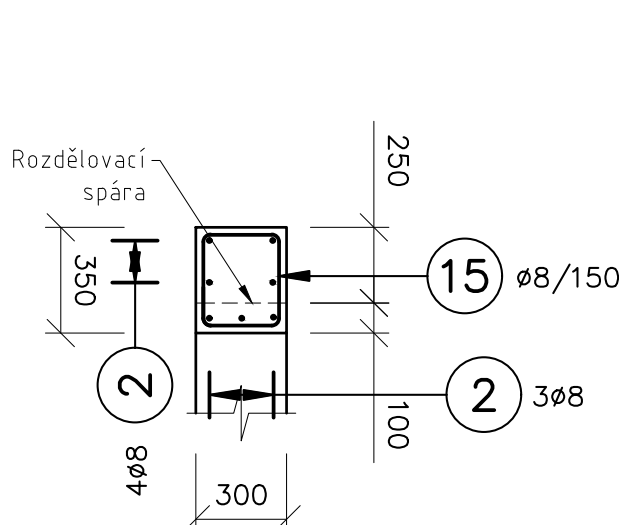
VENEC V2
(Mimo otvorů)
M1: 25



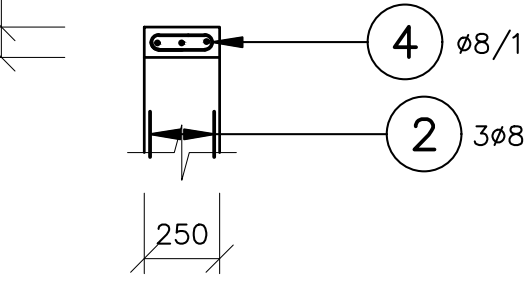
VENEC V3
(Nad otvorem)
M1: 25



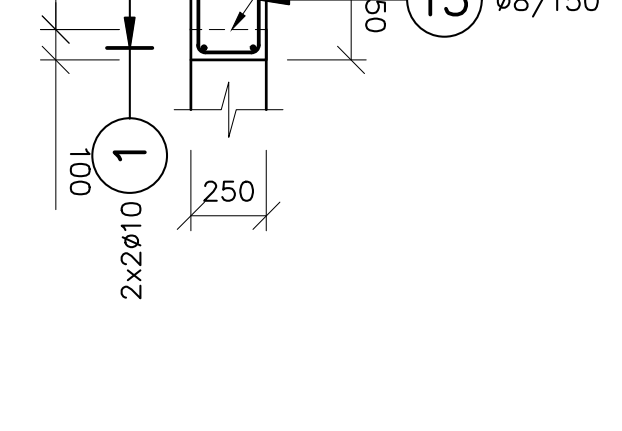
VENEC V4
(Mimo otvorů)
M1: 25



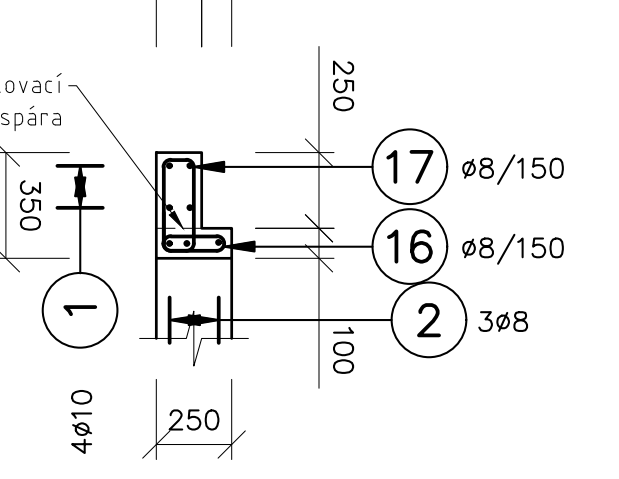
VENEC V5
M1: 25



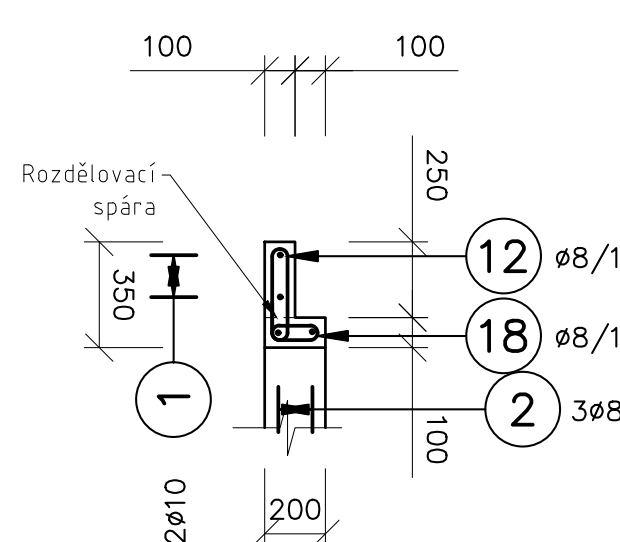
VENEC V6
M1: 25



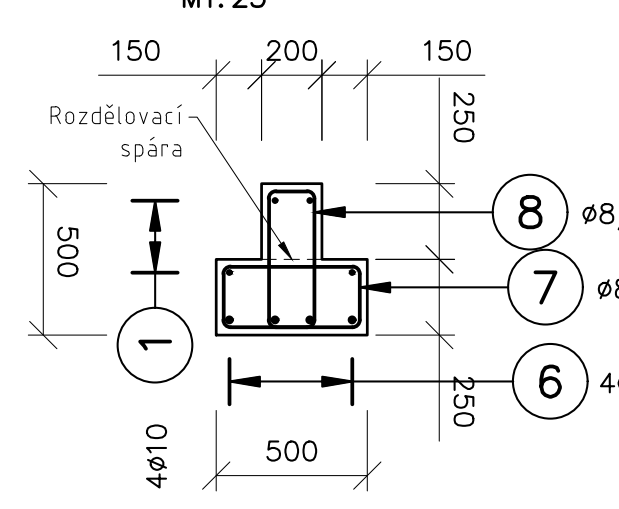
VENEC V7
M1: 25



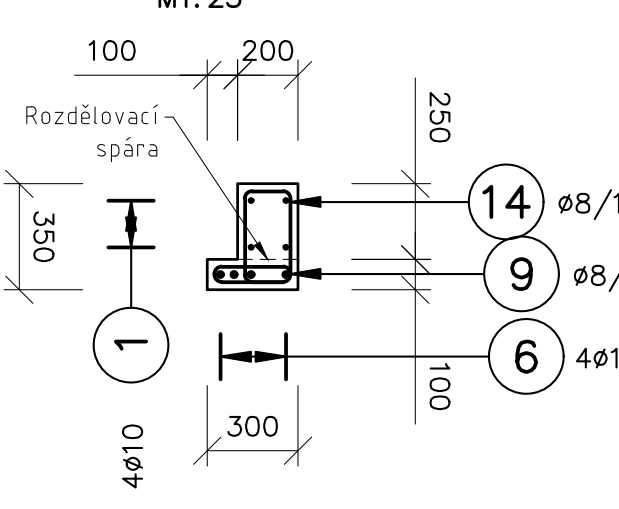
VENEC V8
M1: 25



PŘEKLAD P1
M1: 25



PŘEKLAD P2
M1: 25



NEJMENŠÍ VNITŘNÍ PRŮMĚRY ZAKRIVĚNÍ VLOŽEK
(VIZ TABULKA 8.1 ČSN EN 1992-1-1)

PRŮMĚR VLOŽKY D	HÁKY A SMYČKY
≤ 16 mm	4 D
> 16 mm	7 D
KRYTÍ VLOŽKY MĚR. KOLMO K ROVINĚ ZAKRIVĚNÍ I	OHYBY PŘÍPADNĚ JINÁ ZAKRIVĚNÍ
12 D	11 D
3 D < 1 < 7 D	15 D
1 < 3 D	20 D

ROZMĚRY VLOŽEK JSOU NA VÝKRESE UDÁVÁNY NA OSU
VEŠKERÁ VÝZTUŽ JE VÁZÁNA
POKUD NENÍ NA VÝKRESE UVEDENO JINAK, JE UVAŽOVÁN MIN. POLOMĚR ZAKRIVĚNÍ
VEŠKERÁ VÝZTUŽ JE VODIVĚ PROVÁZÁNA

MATERIÁLY:

NOSNÉ ZDIVO
DUTINOVÉ KERAMICKÉ BLOKY P15 NA MALTU M10

BETON
NOSNÁ KONSTRUKCE (průvlaky, věnce)
C30/37 XC1, KRYTÍ 25mm

STROPNÍ PANELE DLE PODKLADŮ VÝROBCE
DOBETONÁVKY PANEŮ DLE POŽADAVKŮ VÝROBCE

BETONÁŘSKÁ VÝZTUŽ: B500B
STYKOVÁNÍ VÝZTUŽE:
ø8 - 350mm, ø10 - 450mm, ø12 - 550mm, ø14 - 700mm,
ø16 - 800mm
KONSTRUKČNÍ OCEL: S235 JO

- POZNÁMKY:
- PRO SPECIFICKÉ ČÁSTI KONSTRUKCE (MONOLIT. ŽB VĚNCE A PRŮVLAKY) BUDE PŘED ZAHÁJENÍM STAVBY VYPRACOVÁNA DETAILNÍ VÝROBNĚ-TECHNICKÁ DOKUMENTACE
 - DETAILY ZDĚNÝCH KONSTRUKCÍ BUDOU PROVEDENY PODLE DODAVATELE ZDÍČÍHO SYSTÉMU
 - SYSTÉM PROTIKOROZNÍ OCHRANY OCELOVÝCH KONSTRUKCÍ VIZ TECHNICKÁ ZPRÁVA
 - DETAILY BETONOVÝCH PREFABRIKOVANÝCH KONSTRUKCÍ BUDOU PROVEDENY PODLE POŽADAVKŮ VÝROBCE
 - ULOŽENÍ PREFABRIKOVANÝCH DUTINOVÝCH PANEŮ NA BĚŽNÉ STĚNY BUDE PROVEDENO PODLE POŽADAVKŮ VÝROBCE
 - STROPNÍ PANELE BUDOU BĚHEM OSAZOVÁNÍ A PROVÁDĚNÉ DOBETONÁVEK ZAJIŠTĚNY VE VODOROVNÉ ROVINĚ PROTI POSUNUTÍ
 - PROSTUPY STROPNÍMI KONSTRUKCEMI BUDOU PROVEDENY VHDNÝM ZPŮSOBEM VE VYZNAČENÝCH MÍSTECH, KÓTY POLOHY PROSTUPŮ - VIZ VÝKRES PŮDORYS 2.NP V ČÁSTI PD ARCHITEKTONICKO-STAVEBNÍ ŘEŠENÍ
 - VÝZTUŽ BUDE V MÍSTĚ PROSTUPŮ PŘERUŠENA

VÝKAZ VÝZTUŽE DESKA 3NP												
POLOŽKA		Ø	DĚLKA	POČET	8	10	12	14	16	20	25	
ČÍSLO	OCEL	[mm]	[mm]	[ks]	[m]	[m]	[m]	[m]	[m]	[m]	[m]	
1	B500B	10	12000	71		852.0						
2	B500B	8	12000	158	1896.0							
3	B500B	8	1100	275	302.5							
4	B500B	8	700	615	430.5							
5	B500B	8	1300	125	162.5							
6	B500B	16	12000	3					36.0			
7	B500B	8	1400	21	29.4							
8	B500B	8	1300	21	27.3							
9	B500B	8	800	615	492.0							
10	B500B	10	1200	600		720.0						
11	B500B	8	800	275	220.0							
12	B500B	8	800	15	12.0							
13	B500B	8	1100	165	181.5							
14	B500B	8	1000	615	615.0							
15	B500B	8	1200	320	384.0							
16	B500B	8	700	65	45.5							
17	B500B	8	900	65	58.5							
18	B500B	8	600	15	9.0							
CELKOVÁ DÉLKA DLE PROFILŮ					[m]	4865.7	1572.0			36.0		
HMOTNOST PRO 1 bm					[kg/bm]	0.395	0.617	0.888	1.208	1.578	2.466	3.853
HMOTNOST DLE PROFILŮ					[kg]	1922.0	969.9			56.8		
HMOTNOST CELKEM					[kg]				2948.7			

±0,000 ==+293,65 m.n.m. Souř.systém: JTSK Výškový systém: BpV

BYTOVÝ DŮM 5.KVĚTNA			
název projektu		TURNOV	
stupeň DPS DOKUMENTACE PRO PROVEDENÍ STAVBY		místo stavby p.č. 1289, 1290, 1291 k.ú. Turnov [771601]	
stavebník		generální architekt	
 Město Turnov Antonína Dvořáka 335 511 01 Turnov		 ŘEZANINA & BARTOŇ, s.r.o. Jeníkovice 111 503 46 Jeníkovice	
autorizace		projektant části	
 Michna&Perháč s.r.o. Lidická 700/19 602 00 Brno Vypracoval: Ing. Marek Michna Kontroloval: Ing. Ondřej Perháč Autorizace ČKAIT v oboru IS00 statika a dynamika staveb 1006282		část D.1.2 Stavebně-konstrukční řešení	
výkres		SCHÉMA VÝZTUŽE PŘEKLADY A VENCE 3NP	
datum zhotovení	měřítko	číslo výkresu	paré
05/2025	1:100, 1:25	D.1.2.3.7	
datum revize	číslo revize		
-	-		

DÍLO JE CHRÁNĚNO AUTORSKÝM ZÁKONEM. JAKÉKOLIV ROZMNOŽOVÁNÍ ČI VYTÝČENÍ KOPÍÍ BEZ VĚDOMÍ AUTORA JE ZAKÁZÁNO